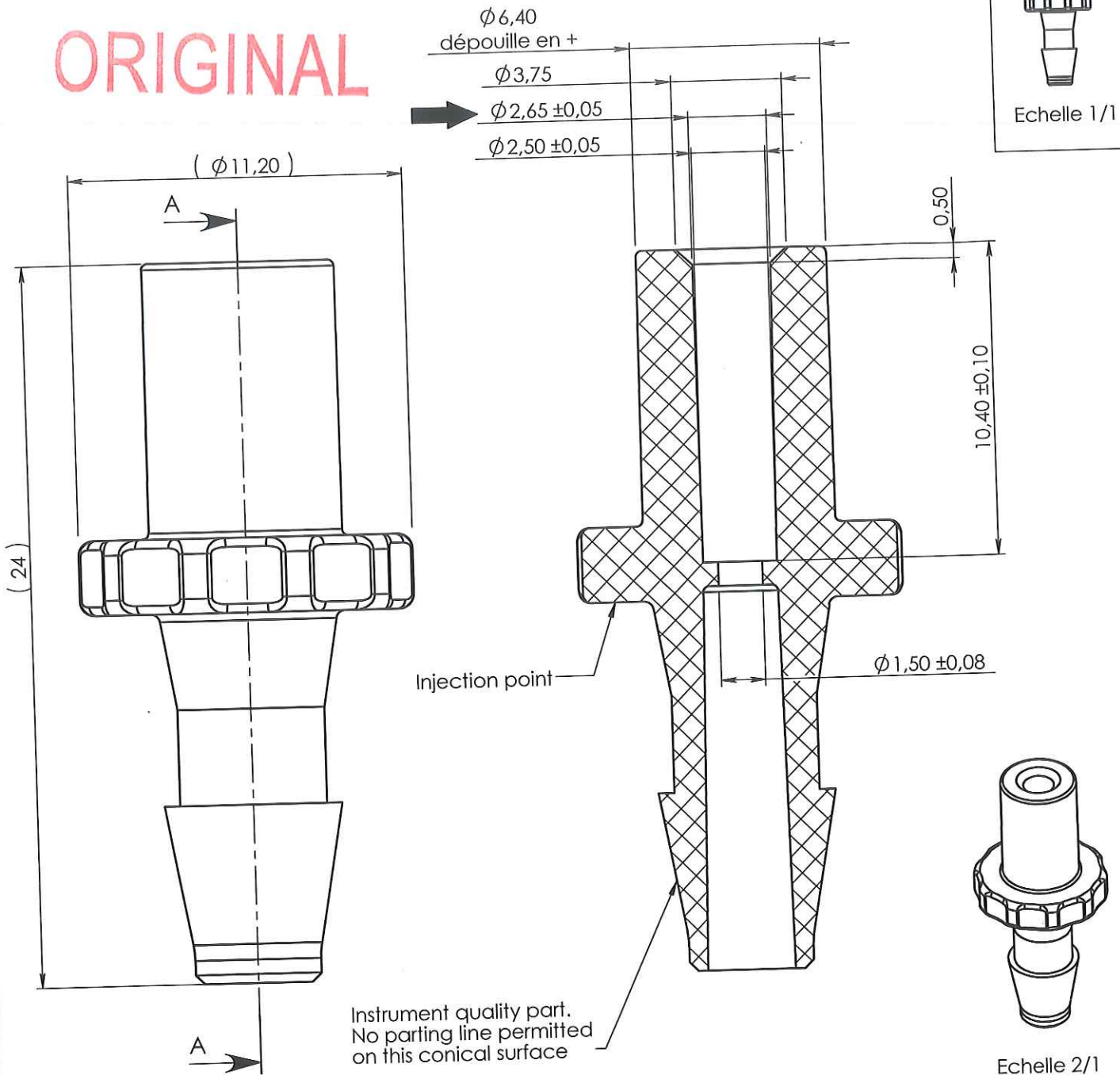


ORIGINAL

COUPE A-A



2	01/02/2011	VALENZUELA	Tube plug diameter $\phi 2,7 \pm 0,05$ becomes $\phi 2,65 \pm 0,05$		
1	09/11/2010	VALENZUELA	Outer diameter $\phi 6$ becomes $\phi 6,4$ - Injection point located		
0	13/10/2010	VALENZUELA	Creation		
Rev.	Date	Designer	Modifications	Internal Validation	Quality Validation
Dessinateur : VALENZUELA Date : 29-09-10			Visa : <i>Fred Dancho</i> Date : <i>21.09.11</i>	PROMEPLA	Echelle : 5:1 Unités : mm, °, grs
Matière : ABS			Normes : NFT58000 cat. 4 class R		
Code matière : M0071			P. 1 / 1		
Référence : AEN01050 Désignation : RACCORD DE POMPE POUR SILICONE $\phi 1 4,0\text{mm}/$ TUBE PVC $\phi 2,7$			Révision : 2		 FOR035-0
Propriété PROMEPLA - Usage Interne - Ne peut être reproduit ou diffusé sans autorisation Le Copori - 9, avenue Albert II - MC 98000 MONACO - Phone : + 377.97.98.42.32 - Fax : + 377.92.05.61.50 http://www.promepla.com					